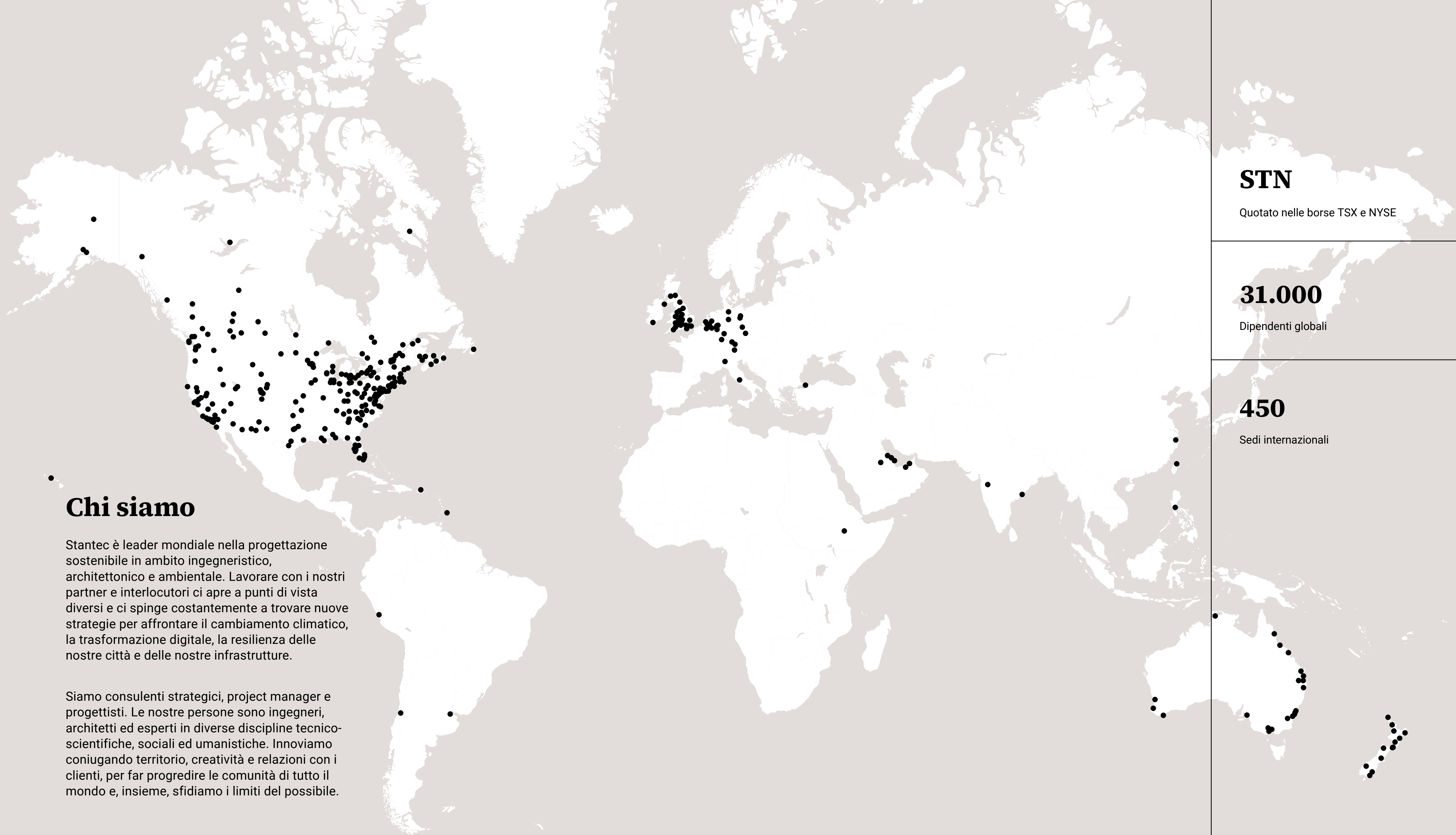




Real Estate





Chi siamo

Stantec è leader mondiale nella progettazione sostenibile in ambito ingegneristico, architettonico e ambientale. Lavorare con i nostri partner e interlocutori ci apre a punti di vista diversi e ci spinge costantemente a trovare nuove strategie per affrontare il cambiamento climatico, la trasformazione digitale, la resilienza delle nostre città e delle nostre infrastrutture.

Siamo consulenti strategici, project manager e progettisti. Le nostre persone sono ingegneri, architetti ed esperti in diverse discipline tecnico-scientifiche, sociali ed umanistiche. Innoviamo coniugando territorio, creatività e relazioni con i clienti, per far progredire le comunità di tutto il mondo e, insieme, sfidiamo i limiti del possibile.

STN

Quotato nelle borse TSX e NYSE

31.000

Dipendenti globali

450

Sedi internazionali

Stantec in Italia

Stantec è presente in Italia dal 1973. Nel corso della nostra storia, abbiamo lavorato a progetti che hanno contribuito a ridisegnare il sistema delle infrastrutture del nostro Paese, tutelare l'ambiente e migliorare la qualità della vita delle persone.

Oggi siamo quasi 200 collaboratori. La maggior parte di noi lavora nell'ufficio principale di Milano e in quello di Roma, altri lavorano da remoto da ogni parte del Paese, in uffici di progetto o dalla propria città. La natura del nostro team è profondamente multidisciplinare, così come i servizi che possiamo offrire. Siamo ingegneri, architetti, geologi, periti, geometri e specialisti in varie discipline scientifiche, economiche ed umanistiche, capaci di lavorare fianco a fianco con obiettivi e valori comuni.

Ciò che ci contraddistingue è il nostro approccio integrato e innovativo in ogni progetto. Dalla prefattibilità all'iter autorizzativo, dalla progettazione al collaudo, passando anche per la direzione lavori, la salute e sicurezza e la sostenibilità, possiamo seguire un progetto in tutto il suo ciclo di vita. Grazie al nostro Centro di Formazione Stantec Academy, accreditato dalla Regione Lombardia e associato ad AiFOS, offriamo anche corsi di formazione.

Siamo iscritti all'Albo Nazionale dei Gestori Ambientali (Cat. 8F e 9A) e disponiamo di un sistema di gestione integrato per la qualità, l'ambiente e la sicurezza certificato secondo gli standard internazionali UNI EN ISO 9001:2015, UNI EN ISO 14001:2015 e UNI ISO 45001:2018. Il nostro sistema di sicurezza IT, particolarmente avanzato ed efficiente, è certificato secondo lo standard ISO/IEC 27001:2013.

[VISITA IL SITO](#)





Rigenerazione urbana

Siamo orgogliosi di vivere in uno dei paesi più belli del mondo e, grazie a una lunga tradizione nella progettazione urbanistica, residenziale e industriale, ci impegniamo a proteggere e dare nuova vita al nostro patrimonio storico e urbanistico.

A Milano, la città che ospita la nostra sede principale, stiamo contribuendo a realizzare importanti progetti di rigenerazione urbana. Siamo, infatti, tra i vincitori di ben tre edizioni del prestigioso concorso internazionale Reinventing Cities, grazie al quale contribuiremo a ridisegnare e riqualificare i quartieri di Greco Breda (progetto L'INNESTO), Crescenzago (progetto GREEN BETWEEN) e Ex Macello (progetto ARIA), con servizi che vanno dall'architettura alla pianificazione urbanistica, dall'ingegneria ambientale all'impiantistica.



Competenze al servizio del settore immobiliare

Oltre ad assistere il settore immobiliare e gli investitori in aspetti di progettazione e pianificazione, la multidisciplinarietà dei nostri team ci permette di offrire servizi di consulenza a 360°, coprendo tutti gli aspetti correlati allo sviluppo di un progetto.

Dalla consulenza ambientale, tecnica ed economica, fino alla progettazione architettonica ed ingegneristica, offriamo supporto in operazioni immobiliari che coinvolgono aree di nuovo sviluppo, aree esistenti e da riqualificare. Consapevoli delle sfide relative all'equilibrio finanziario e alle tempistiche di realizzazione di questi progetti, cerchiamo soluzioni efficienti perché i nostri clienti raggiungano i propri obiettivi.

REAL ESTATE

Sostenibilità

Siamo attenti osservatori dei cambiamenti in atto nelle nostre società, dalle nuove esigenze residenziali e di mobilità, alle sfide della transizione industriale ed energetica.

Offriamo sostegno a investitori e dirigenti aziendali identificando e valutando i rischi ambientali, sociali e di governance (ESG). Il nostro obiettivo è quello di fornire soluzioni attuabili in modo che i nostri clienti possano sviluppare soluzioni ESG pragmatiche, quantificabili e basate su dati scientifici, volte a sostenere un vantaggio competitivo sul mercato.

La nostra profonda comprensione delle sfumature geografiche e culturali di una comunità o regione ci aiuta a valutare i rischi della catena di approvvigionamento globale dei nostri clienti e a raccomandare politiche e processi per orientare le scelte di investimento ESG.

Promuoviamo l'applicazione del protocollo Envision per le infrastrutture sostenibili, che abbiamo contribuito a introdurre in Italia grazie a una collaborazione con l'Organismo di certificazione ICMQ e con ISI (Institute for Sustainable Infrastructure).

Siamo, inoltre, membri di AIS, l'Associazione Italiana per le Infrastrutture Sostenibili.

SERVIZI ESG

Finanza sostenibile

Il Regolamento Tassonomia per un "linguaggio" condiviso in Europa.

[LEGGI L'ARTICOLO](#)

La Direttiva CSRD

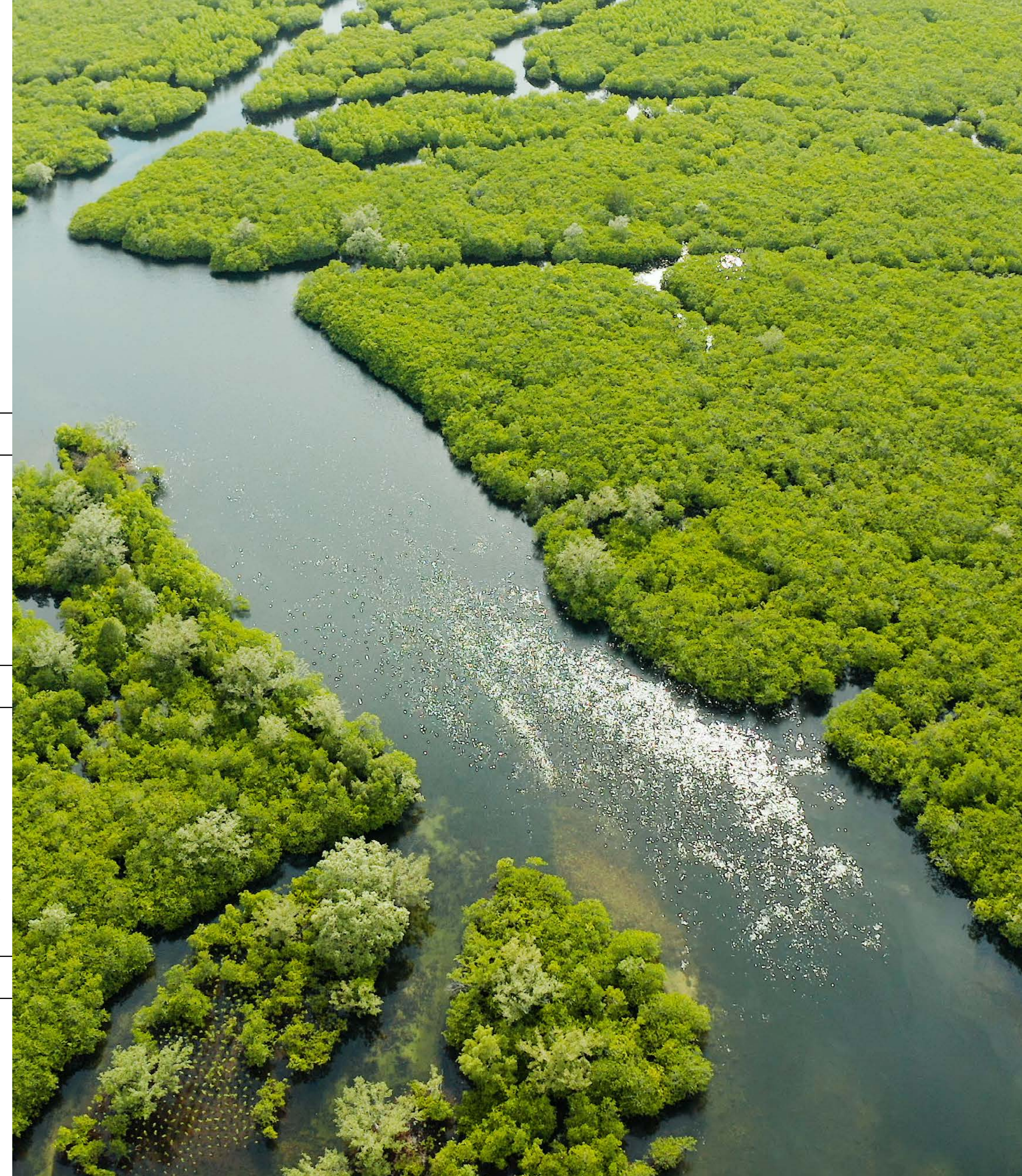
Nuove regole europee per i bilanci di sostenibilità.

[LEGGI L'ARTICOLO](#)

Edilizia sociale e Building Automation

Come migliorare l'efficienza energetica e diminuire i costi per i residenti

[LEGGI L'ARTICOLO](#)





Perché scegliere Stantec

Siamo multidisciplinari: uniamo competenze ingegneristiche ed ambientali a competenze urbanistiche e architettoniche. Il nostro approccio innovativo e creativo, unito ai nostri servizi di progettazione integrata, ci consente di sviluppare progetti ambiziosi e complessi. Possiamo coordinare un intero progetto e i soggetti coinvolti con competenze di program e project management.

Real Estate

Abbiamo una grande tradizione nella progettazione e pianificazione urbanistica. Offriamo la nostra esperienza nella consulenza ambientale, tecnica, economica nel caso di operazioni immobiliari che coinvolgono sia aree di nuovo sviluppo, sia aree da riqualificare o aree da dismettere.

Energia

Forniamo soluzioni sostenibili per i nostri clienti e le comunità in cui operiamo, costruendo nuove infrastrutture energetiche e migliorando la sicurezza e l'efficienza degli impianti esistenti. Ci occupiamo di tutto il ciclo di vita di progetti di energia rinnovabile, dighe, energia idroelettrica e Oil&Gas.

Infrastrutture e trasporti

Creiamo connessioni che permettono alle persone e alle merci di muoversi. Lavorando nel contesto delle comunità che serviamo, forniamo servizi di pianificazione, ingegneria e progettazione, ispezione dei lavori di costruzione, gestione del traffico che soddisfano le esigenze dei nostri clienti.

Industriale e manifatturiero

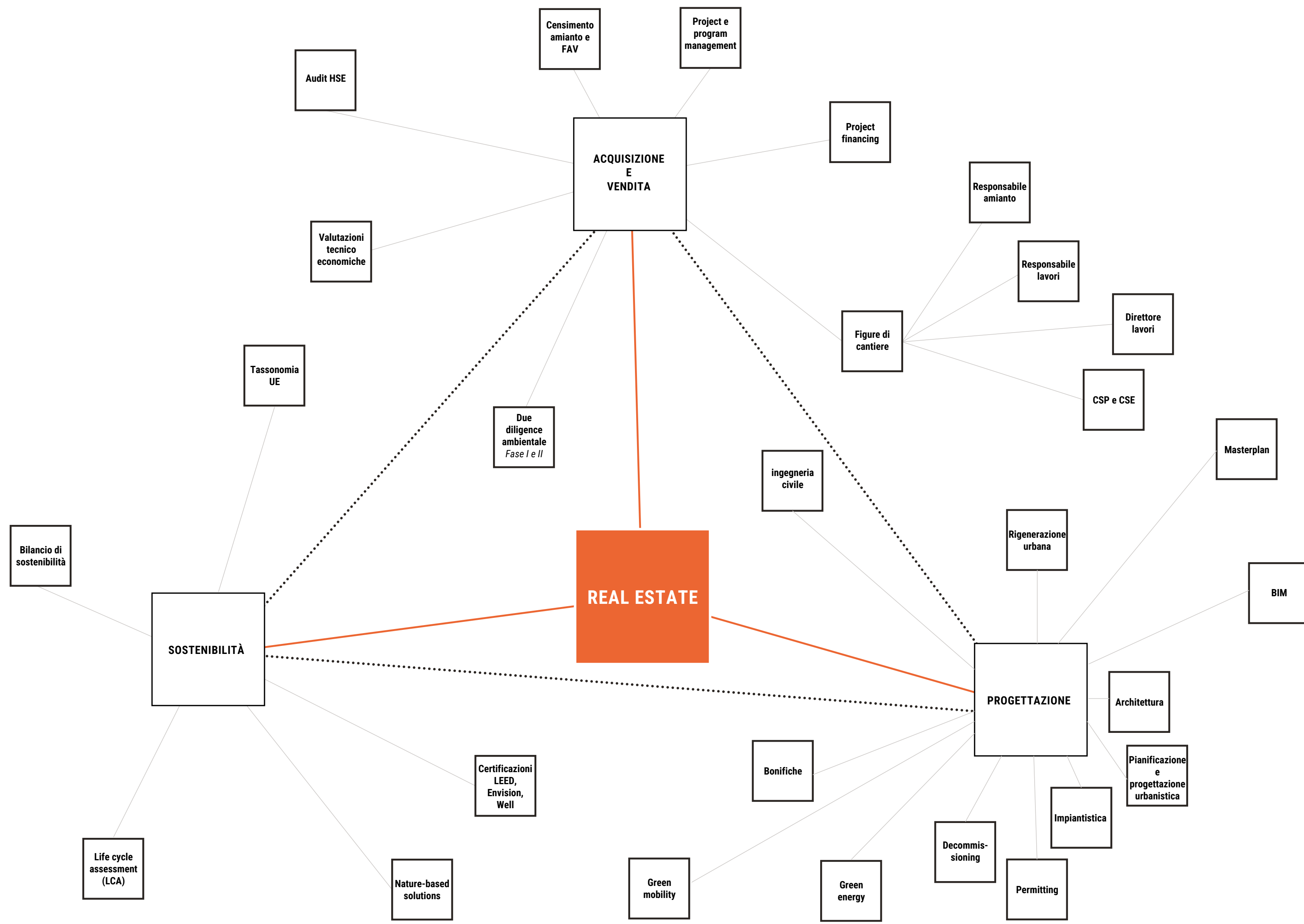
Il nostro team di consulenti e progettisti aiuta i clienti, nazionali e internazionali, a migliorare le loro attività e a raggiungere un successo a lungo termine attraverso il miglioramento dei processi e la progettazione di strutture. Garantisce inoltre un approccio pragmatico per soddisfare le richieste dei clienti.

Grande distribuzione

I nostri team di progettazione integrata disegnano reti, strutture e sistemi in grado di soddisfare i ritmi della distribuzione. I nostri servizi aiutano i clienti a utilizzare lo spazio in modo più efficiente, a ridurre i costi, a migliorare la produzione e ad aumentare la produttività e i livelli di servizio.

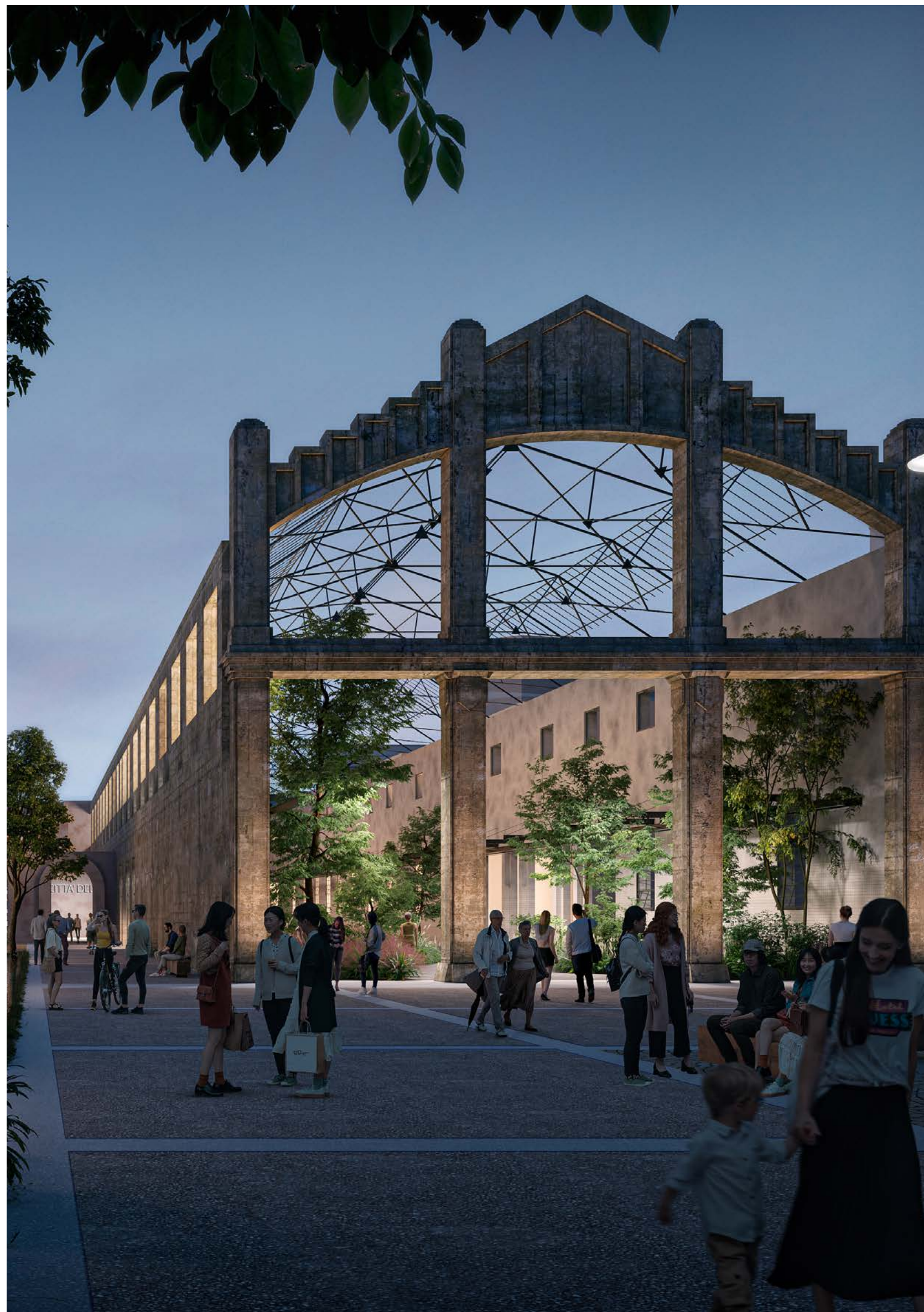
Banche e istituti finanziari

Lavoriamo al fianco di banche, assicurazioni e istituti nazionali e internazionali che finanziano grandi progetti nel settore ambientale e infrastrutturale. Inoltre, offriamo consulenza tecnico-economica indipendente, dalla prefattibilità al collaudo, e svolgiamo il ruolo di lender's engineer.



I nostri servizi

Grazie alla multidisciplinarietà del nostro team, siamo in grado di supportare un progetto di sviluppo immobiliare in tutto il suo ciclo di vita, dalla prefattibilità alle indagini ambientali, dallo stakeholder engagement al Master Plan, dalla bonifica, al coordinamento della sicurezza e direzione lavori.



ARIA: rigenerazione urbana dell'Ex Macello

Milano

Vincitore della II° edizione del Bando 'Reinventing Cities', ARIA ospiterà un progetto di Social Housing, il campus dello IED, attività culturali e commerciali. Abbiamo svolto analisi architettoniche e ipotesi di riqualificazione. Coordiniamo la predisposizione del piano attuativo e di supporto su temi legati alla decarbonizzazione, ambiente e sostenibilità. Il team ambientale ha seguito tutto l'iter delle bonifiche. Ha effettuato il censimento dei materiali contenenti amianto, il relativo progetto di bonifica, ricoprendo i ruoli di RA, DL, CSP, CSE.



GREEN BETWEEN: Crescenzago, un progetto di social housing

Milano

Stantec ha contribuito in qualità di esperto ambientale con attività di verifica della documentazione esistente e svolgendo indagini di caratterizzazione. I nostri team si occupano inoltre dell'impiantistica di tutti gli edifici: i consumi energetici saranno minimizzati grazie all'utilizzo di risorse rinnovabili di produzione locale (fotovoltaico e geotermico) e le emissioni di gas verranno neutralizzate con soluzioni di mitigazione, mirando così alla carbon neutrality.



Restarting community space

Segrate, Milano

Per la realizzazione di una nuova scuola elementare e la riqualificazione degli spazi pubblici circostanti, abbiamo configurato un master plan con un arcipelago di spazi pubblici immersi nel verde, creando percorsi e aree di connessione tra le strutture esistenti e le nuove. Abbiamo progettato l'edificio scolastico, con tre cortili tematici che circondano la struttura per ottimizzare i percorsi e gli ingressi, creando un ambiente stimolante per l'apprendimento e il benessere della comunità.



Scuola materna e asilo nido

Milano

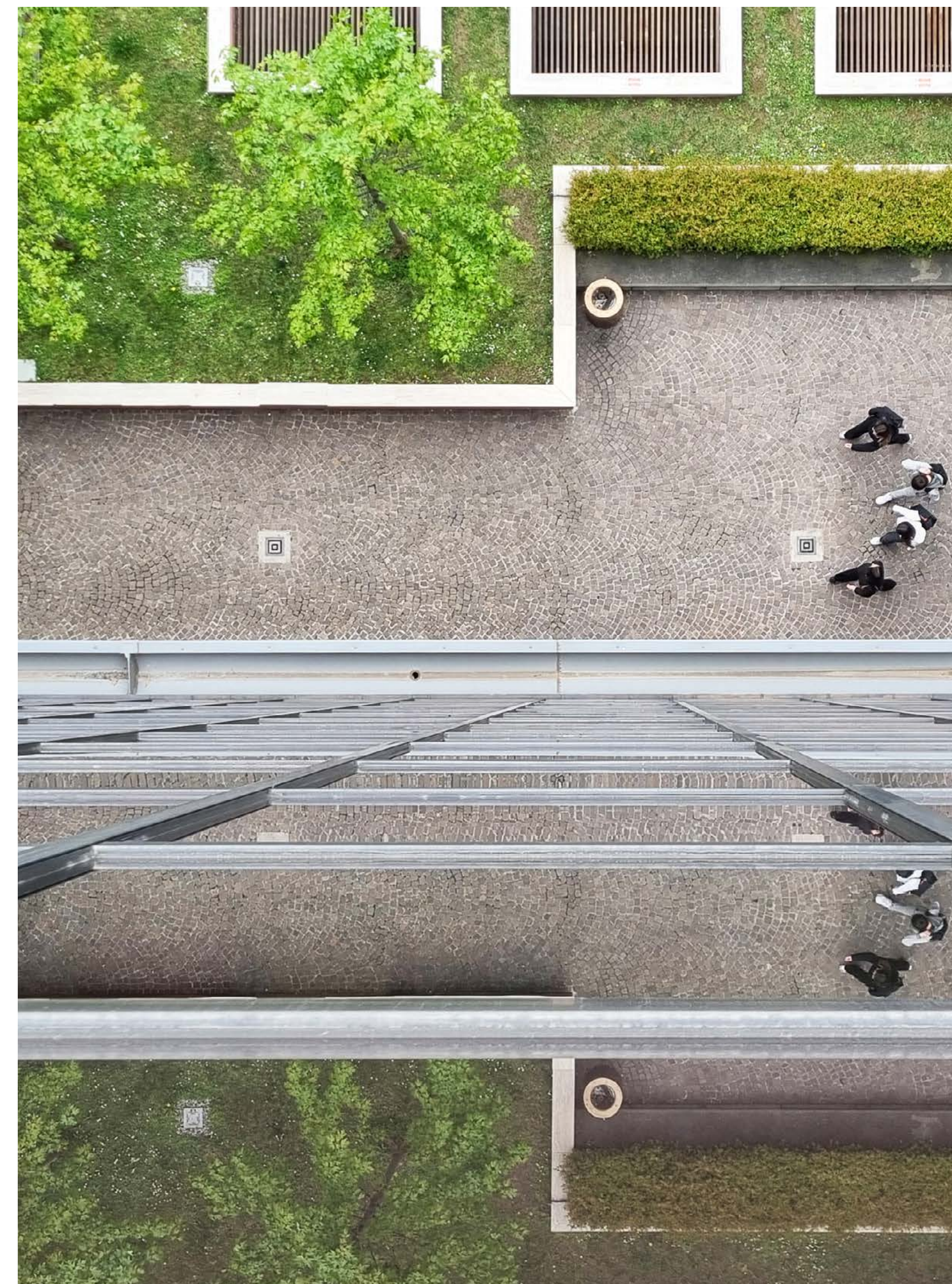
Per la riqualificazione di un edificio esistente ad uso didattico ci siamo occupati del concept design, della progettazione preliminare e definitiva. Abbiamo gestito il dialogo con gli enti e l'amministrazione. Il progetto prevede la creazione di spazi verdi dedicati alla scuola, con un nuovo tetto e pensiline per migliorare l'uso degli spazi esterni. Abbiamo ripensato le facciate e rivisitato la distribuzione interna, creando un layout concepito per lo sviluppo di capacità cognitive e sensoriali, con spazi educativi e aree condivise per la comunità.



Campus di poste Italiane

Milano

Il Campus Italia di Poste Italiane a Milano, nel quartiere Morivione, è un nodo del Learning Hub diffuso in Italia. Ci siamo occupati del concept design, della visualizzazione 3D e del design degli interni, studiando materiali e colori per creare un ambiente accogliente e funzionale. Il progetto prevede la ristrutturazione di tre piani, con spazi flessibili e sostenibili, tra cui aree per eventi, una biblioteca, Demo Rooms e Broadcasting Rooms per lezioni e trasmissioni in diretta.



Ristrutturazione ufficio Centro Direzionale Milano 2

Segrate, Milano

Per la ristrutturazione di un ufficio all'ottavo piano, abbiamo realizzato la progettazione preliminare, definitiva ed esecutiva, ottimizzando le funzioni per i lavoratori. Abbiamo seguito un approccio basato sul tempo, adattando gli spazi alle attività. Sono stati integrati elementi flessibili come cabine telefoniche, sale riunioni, guardaroba compatti e spazi collaborativi. Abbiamo gestito il progetto di interior, la scelta di finiture e arredi, il dialogo con fornitori, il coordinamento del cantiere e il costante dialogo con la committenza.



Nuovo impianto di termovalorizzazione

Italia

Il progetto si situa in un'area agricola industriale, circondata da uliveti, vigneti e arbusti. Per mitigare l'impatto del termovalorizzatore sul paesaggio circostante, il nostro progetto architettonico presenta un'ampiezza maggiore alla base e un restringimento a ogni piano superiore. Le facciate, in lamiera stirata, creano una "pelle" semi trasparente che alleggerisce l'impatto visivo. Abbiamo progettato le aree esterne, concentrandoci su soluzioni di pavimentazione diversificate che migliorano la gestione delle acque meteoriche e riducono l'impatto ambientale.



Ex officina del gas

Italia

Abbiamo realizzato la progettazione preliminare e definitiva per la riqualificazione di un edificio vincolato dalla Soprintendenza, con l'obiettivo di rivitalizzare gli spazi aperti e definire gerarchie e pertinenze all'interno dell'area. L'intento principale è rendere nuovamente fruibile l'area, creando spazi esterni inclusivi e accoglienti, destinati a ospitare eventi e attività culturali e informative. Il padiglione, progettato con tecnologie leggere e a secco, si presenta come una struttura flessibile, capace di adattarsi a diverse funzioni.



INNESTO: edilizia sociale a zero emissioni

Milano

INNESTO è il primo progetto di edilizia sociale a zero emissioni in Italia su un'area di 62.000m². Stantec segue l'intero ciclo dell'acqua grazie allo sviluppo di un progetto per il riutilizzo delle acque meteoriche. Il team ha anche sviluppato un innovativo sistema di teleriscaldamento per il trattamento delle acque reflue. Stantec ha progettato le attività di disarmo ferroviario, eseguendo le relative attività di RL, DL, CSP, CSE. Ha seguito tutto l'iter delle bonifiche, dalla caratterizzazione alla elaborazione dei progetti di bonifica.



Milano Santa Giulia: un nuovo quartiere a Milano

Milano

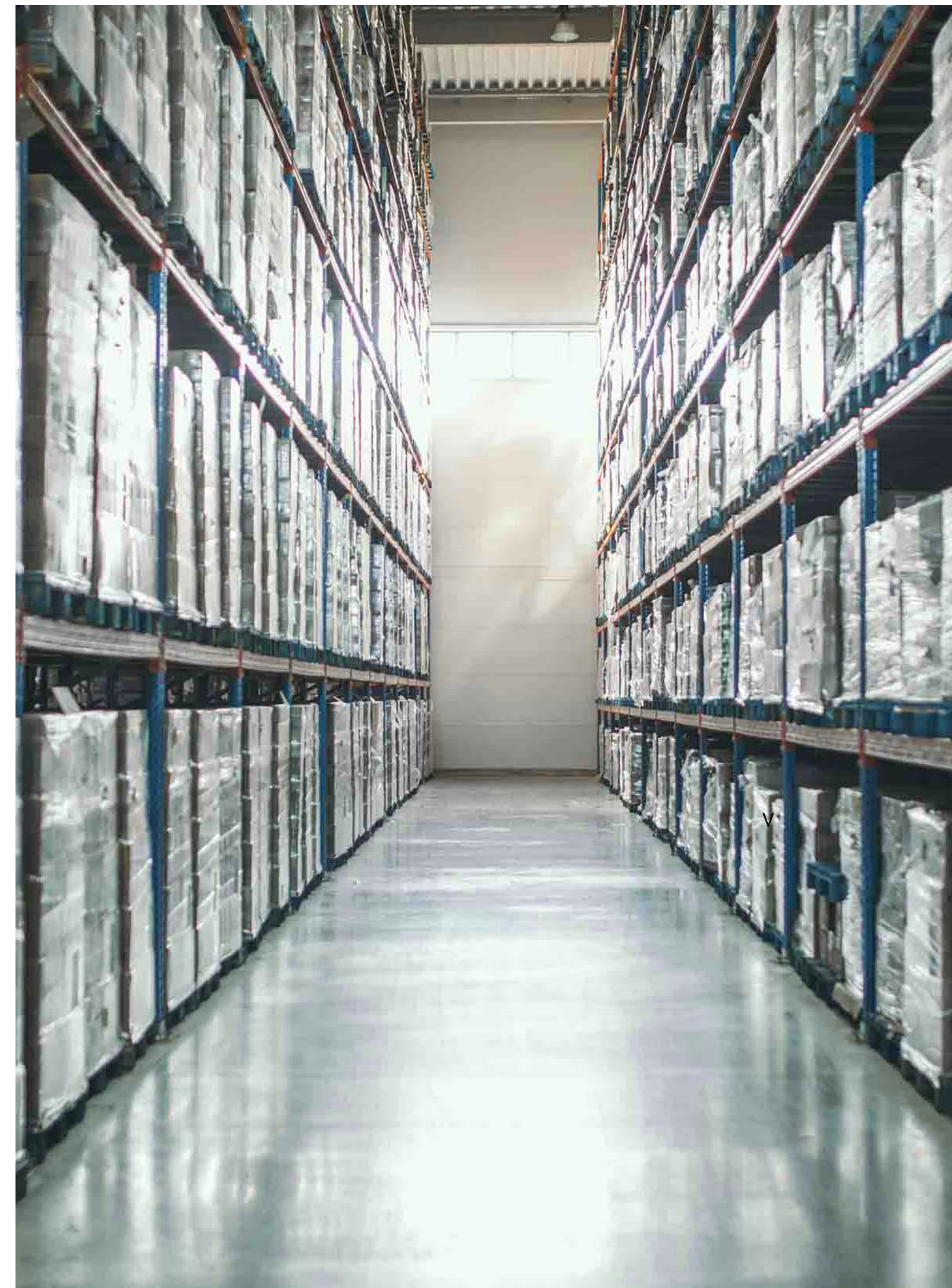
L'intervento di bonifica riguarda un'area di circa 640.000 m². A nord dell'area, verrà realizzata un'arena multifunzionale, che ospiterà le competizioni di hockey su ghiaccio durante le olimpiadi invernali di Milano-Cortina 2026. Stantec supporta il progetto con il ruolo di coordinatore sicurezza (CSP e attualmente CSE) e offre servizi di consulenza HS per le opere di bonifica. In termini di professionalità coinvolte, il nostro team comprende esperti di sicurezza, ingegneria, architettura e geologia.



Arena Sanremo

Sanremo

Siamo incaricati della progettazione urbanistica, strutturale, ambientale, energetica, idraulica e di gestione di traffico. Da 1.250 spettatori l'arena sarà portata a una capienza di 6.500 posti a sedere. Una copertura retrattile semitrasparente, porterà la capienza a 13.000 spettatori. Verrà installata energia fotovoltaica e geotermica per quasi 550 KW. Verrà migliorata la viabilità, create nuove aree verdi e aree parcheggio munite di stazioni di ricarica per veicoli elettrici.



Nuovo showroom, deposito e consegna IKEA

Sardegna

L'area d'intervento era un edificio degli anni '70, oggetto di un piano di ristrutturazione promosso da IKEA per la creazione di un Pick Up & Order Point. Al piano terra e al primo è stato realizzato un piano espositivo, l'area di deposito merci è stata realizzata al piano terra. Stantec si è occupata della progettazione preliminare, definitiva ed esecutiva delle opere strutturali ed architettoniche, ha coordinato l'impiantistica ed ha fornito una valutazione critica delle soluzioni progettuali possibili.



Riqualificazione ambientale di un sito dismesso

Torrespaccata, Roma

Per un sito ubicato nel quadrante sud-est di Roma di 62,8 ettari in totale, abbiamo predisposto una valutazione tecnica ambientale di Fase 1 al fine di individuare le eventuali passività ambientali presenti sul Sito e per stimarne i tempi e costi di gestione/risoluzione.



Riqualificazione ambientale di un ex sito industriale

Milano

Sull'area di viale Certosa abbiamo condotto un'indagine ambientale di Fase II finalizzata al riconoscimento delle passività ambientali (con riferimento ad amianto e FAV). Successivamente abbiamo seguito l'intera fase di progettazione delle attività di bonifica (esecuzione di indagini ambientali preliminari, predisposizione ed esecuzione del Piano di Caratterizzazione, elaborazione del POB e supervisione delle attività di bonifica (DL specialistica).



Riqualificazione delle ex caserme Curtatone e Montanara

Pisa

Il progetto si concentra sulla gestione ambientale in seguito al rinvenimento di un serbatoio interrato. Abbiamo condotto un'indagine ambientale di Fase II finalizzata al riconoscimento delle passività ambientali (con riferimento ad amianto e FAV). Successivamente abbiamo seguito l'intera fase di progettazione delle attività di bonifica (esecuzione di indagini ambientali preliminari, predisposizione ed esecuzione del Piano di Caratterizzazione, elaborazione del POB e supervisione delle attività di bonifica (DL specialistica).



Riqualificazione di una ex caserma

Milano

Per un complesso immobiliare di 70mila ettari, siamo stati incaricati di svolgere attività di Due Diligence ambientale. Le attività da svolgere comprendevano lo studio della documentazione esistente, l'identificazione delle aree a rischio di contaminazione, definizione del progetto autorizzativo, stima preliminare delle tempistiche e delle opere di bonifica.



Riqualificazione parco Monte Stella

Milano

A causa di smottamenti dovuti alle acque meteoriche il parco necessitava urgenti interventi di riqualificazione. Stantec è stata incaricata dello studio di fattibilità, progettazione definitiva e esecutiva. Nel rispetto dell'impianto paesaggistico precedente, sono stati riqualificati i percorsi, le aree verdi, le aree gioco e la sommità. La gestione delle acque avviene attraverso un miglioramento delle capacità drenanti naturali del parco rallentando i deflussi attraverso inserimento di elementi naturali.



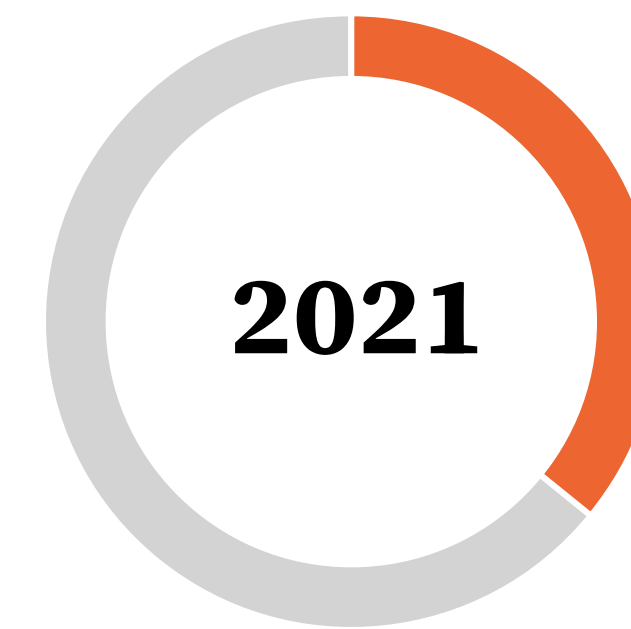
Nuovo centro logistico per distribuzione di articoli sportivi

Brandizzo (TO)

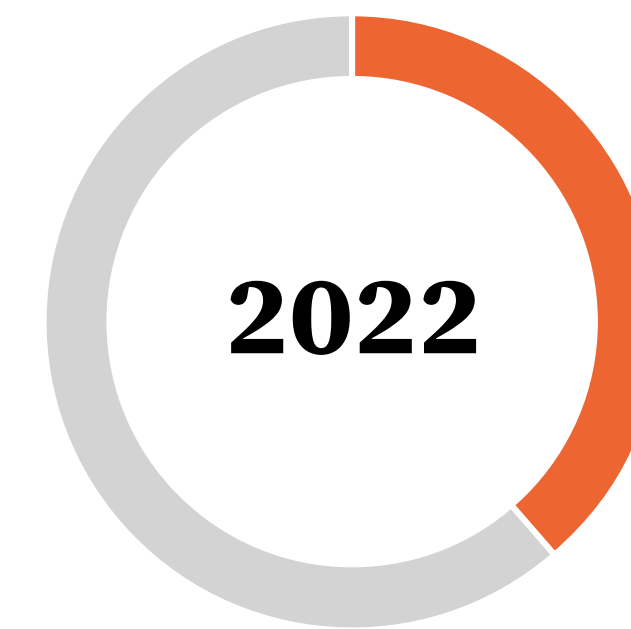
Per la realizzazione di un nuovo polo logistico da 25.000 m², il cliente, una multinazionale leader della distribuzione e logistica di articoli sportivi, ci ha chiesto un'analisi tecnico-economica a supporto delle attività di costruzione. Ci siamo occupati anche della progettazione preliminare della struttura, incluse le opere civili, i sistemi meccanici ed elettrici e la progettazione paesaggistica. Abbiamo, seguito la progettazione esecutiva per il dimensionamento del sistema idraulico, l'ambiente e la salute degli operatori.



Fatturato



€19.428.824,00
di cui €6.974.344,69
per servizi di ingegneria
ambientale.



€23.003.566,00
di cui €8.799.648,00
per servizi di ingegneria
ambientale.



€20.459.218,00
di cui €5.948.790,00
per servizi di ingegneria
ambientale.



Contatti

Maurizio Beretta

ML Servizi Ambientali

+39 334 62414

maurizio.beretta@stantec.com

Matteo Bellinello

ML Servizi Rigenerazione Urbana e

Architettura

+39 393 8560150

matteo.bellinello@stantec.com

STANTEC