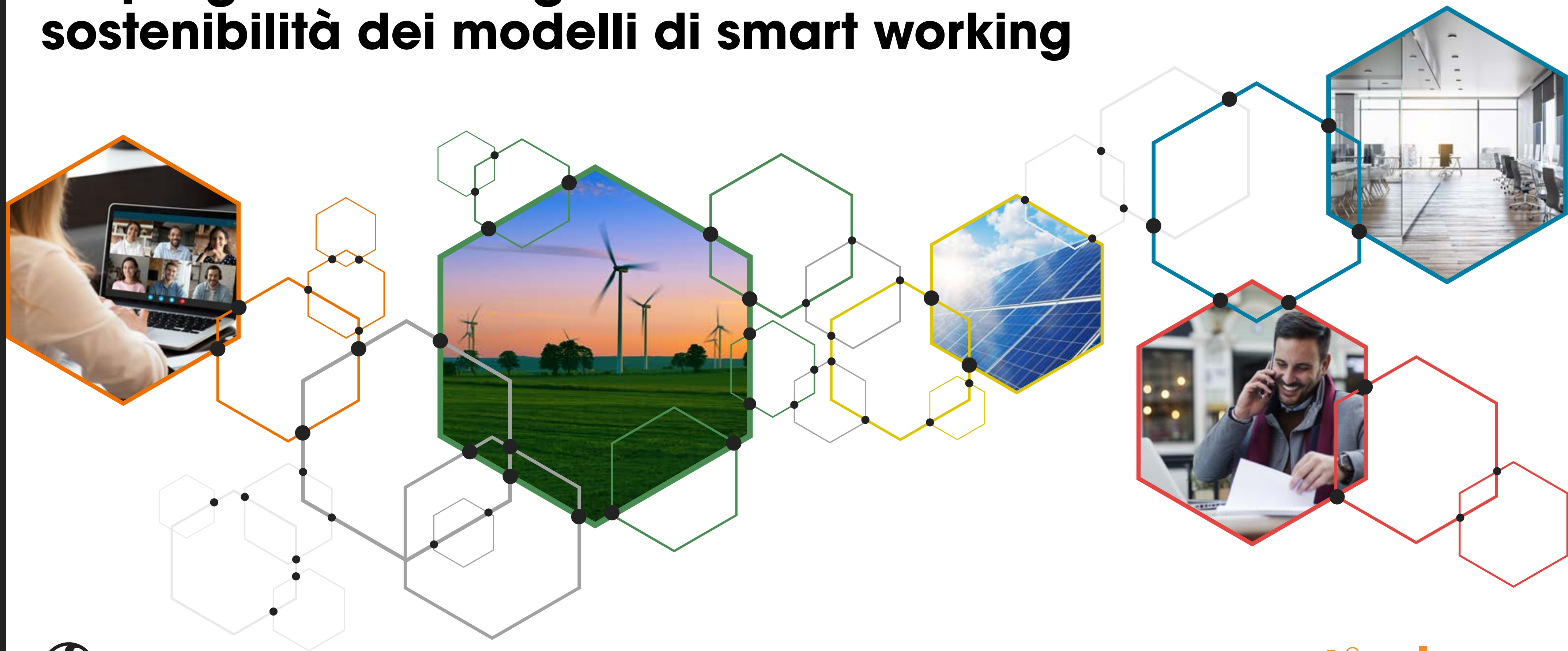


Un progetto sulla digitalizzazione e sostenibilità dei modelli di smart working





Il Progetto

CERCHIAMO MANAGER DIGITALI E SOSTENIBILI!

Il progetto Smart & Value è:

- Un percorso di **digitalizzazione** e sostenibilità aziendale
- Un percorso **formativo e di trasmissione della conoscenza**
- Una **ricerca** accademica
- Un processo per **misurare** i risparmi e i benefici dello smart working
- Un progetto con **valenza strategica per le imprese**, rivolto alle aziende e ai loro manager che **ormai** necessitano **costantemente** di misurare la **sostenibilità ambientale, sociale ed economica dei modelli di organizzazione del lavoro in smartworking.**

Come si svolge il progetto

Le aziende che parteciperanno al progetto Smart & Value avranno accesso a un percorso esclusivo di 12 mesi per rafforzare il loro programma di smart working e i loro obiettivi di sostenibilità.

FASE 1

Digitalizzazione e sostenibilità dei modelli di smart working. Verso un modello efficiente e replicabile (circa 6 mesi)

- Introduzione e utilizzo in azienda del software Smafely, volto a misurare i principali benefici e risparmi dello smart working: tempo, denaro, distanza, emissioni inquinanti.
- Webinar formativi sugli aspetti organizzativi, normativi e psico-sociali dello smart working (Smart & Value Training Pills)
- Raccolta dati

FASE 2

La ricerca a cura del "Sustainability & Circular Economy Lab" dell'Università di Bologna (circa 6 mesi)

- Elaborazione dei dati di **Smafely** da parte dell'Università di Bologna
- Indagine presso le aziende su smart working e sostenibilità a cura dell'Università di Bologna
- Elaborazione del rapporto di ricerca finale a cura dell'Università di Bologna
- Comunicazione dei risultati dell'indagine all'esterno

Il software Smafely è stato ideato da Stantec e sviluppato con la startup **>_dilium**
Per informazioni: www.smafely.com



Perché la tua azienda dovrebbe partecipare a Smart & Value?

- Disporre per un periodo **TEST di un tool digitale (Smafely)** di facile e rapido utilizzo per una migliore pianificazione del calendario e delle attività degli smartworker da qualsiasi posto essi siano;
- Raccogliere ed utilizzare dati chiari e puntuali sui **benefici e i risparmi** (ambientali, economici e sociali) del proprio programma di smartworking a supporto delle proprie politiche di sostenibilità, welfare e per la propria rendicontazione non finanziaria;
- Contare su **Smart & Value Training Pills**, un percorso formativo e consulenziale continuo, durante il periodo del test, per acquisire best practice di Stantec nell'organizzazione del proprio sistema di Smartworking;
- Confrontarsi in un'analisi settoriale dei risultati della **ricerca**, coordinata scientificamente dall'Università di Bologna;
- Focalizzarsi su **innovative linee guida** per la misurazione e la valorizzazione della sostenibilità del futuro lavoro flessibile.

IL PROGETTO È INTERAMENTE FINANZIABILE DAI FONDI INTERPROFESSIONALI. AI PARTECIPANTI VERRANNO RICONOSCIUTI FINO A 6 ORE DI CREDITI PER L'AGGIORNAMENTO DI LAVORATORI, PREPOSTI E DIRIGENTI IN AMBITO DI SALUTE E SICUREZZA SUL LAVORO.

IL CONTRIBUTO "UNA TANTUM" RICHiesto PER PARTECIPARE ALL'INTERO PROGETTO (FASE 1 + FASE 2) PER SINGOLA AZIENDA È DI € 2.900 (MINIMO 10 / MASSIMO 50 DIPENDENTI REGISTRATI).

IL NUMERO MASSIMO DI AZIENDE PARTECIPANTI SARÀ 20.



Che risultati si possono ottenere con Smart & Value?

- Rafforzare l'efficacia del proprio programma di smart working
- Sostenere il processo di change management necessario per il successo di un programma di smart working
- Misurare la sostenibilità ambientale, sociale ed economica del proprio modello di smart working, grazie ad un set di indicatori (KPI) numerici, per ogni singolo smartworker e per tutta l'azienda quali:
 - Riduzione delle emissioni di CO₂ equivalente;
 - Distanza non percorsa in Km;
 - Tempo risparmiato e non passato nel traffico;
 - Risparmio economico per il dipendente (carburanti, pedaggio, parcheggio, mezzi pubblici, ecc.)
 - Risparmio economico per l'azienda (es. consumi elettrici)
 - Variazione in % della produttività percepita
 - Percezione e gradimento del programma di smart working
 - E molto altro ancora

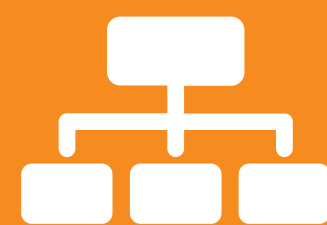
* Le emissioni dovute ai trasporti casa-lavoro dei dipendenti rientrano tra le emissioni di gas serra attribuibili a un'organizzazione. Sono considerate come emissioni indirette rendicontabili secondo gli standard GRI (emissioni di "Scope 3" - GRI 305) utilizzati per la rendicontazione non finanziaria



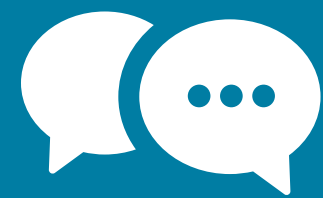
Il team del progetto



Gloria De Masi Gervais
Communications Manager,
Stantec



Un pool di ricercatori
dell'Università di Bologna



Cecilia Razzetti
ingegnere ambientale e Senior Project
Manager, Stantec



Paola Favarano
Psicologa del Lavoro e
Responsabile di Stantec Academy



Rebecca Levy Orelli
Professoressa Associata Scienze
Aziendali, Università di Bologna,
responsabile scientifica del LAB,
con-direttrice dell'Osservatorio sulla
sostenibilità del Dipartimento di
Scienze Aziendali (DiSA) di UniBo



Gianluca Maestrello
Coordinatore Area Progetti e
Ricerche Sustainability & Circular
Economy Lab



Leandra Gulino
Digital Innovator, Stantec

I promotori del progetto

Stantec è una multinazionale canadese, leader globale nella consulenza e progettazione ingegneristica e architettonica, nei settori della sostenibilità, dell'ambiente, dell'energia, delle infrastrutture. È presente con 22mila dipendenti e 400 uffici in tutto il mondo ed opera in Italia dal 1973 con una sede principale a Milano e un'altra a Roma.

Ha introdotto lo smart working in Italia nel 2008 e nel 2016 ha ideato il software Smafely, per misurare i benefici del lavoro agile. Nel 2021, è stata nominata quinta azienda più sostenibile al mondo, prima in Nord America, da Corporate Knights.

Manageritalia Emilia Romagna, Associazione territoriale di oltre 2000 dirigenti e quadri del terziario e servizi, e il **Dipartimento di Scienze Aziendali Università di Bologna**, che, dopo 10 anni di collaborazione, insieme hanno dato vita nel 2020 al "**Sustainability & Circular Economy Lab**", il neonato Laboratorio di studio e sviluppo delle tematiche della sostenibilità nelle imprese e della circular economy.

In questi anni, i due soggetti insieme hanno promosso i temi della cultura e del valore della sostenibilità, come strumento essenziale per la crescita economica delle imprese nel medio e lungo periodo.

Manageritalia Emilia Romagna e Università di Bologna dal 2011, hanno promosso i temi della cultura e del valore della sostenibilità ed hanno collaborato all'organizzazione di corsi di alta formazione manageriale, convegni e ricerche. Tra queste citiamo la recente pubblicazione del libro « La relazione tra gli Mbo dei manager e gli obiettivi di sostenibilità sociale e ambientale delle imprese », uno studio su 17 grandi imprese quotate che hanno integrato la sostenibilità nel piano industriale definendo obiettivi e incentivi economici, per i manager, al loro raggiungimento.

PER PARTECIPARE AL PROGETTO

State pensando di introdurre un modello organizzativo basato sullo smart working ma non sapete come fare e come misurarne i risultati? Oppure lavorate già in smart working e volete monitorare meglio i risultati del vostro programma? Avete un programma di sostenibilità e responsabilità sociale e pensate che lo smart working possa esserne parte?

Per informazioni sul progetto e sulle modalità di partecipazione, potete contattare:

Gloria De Masi Gervais

Stantec communications manager

Tel: +39 0294757186

Cell: +39 3462884525

Email: gloria.demasigervais@stantec.com

Per gli associati di Manageritalia Emilia Romagna

eleonora.pignatti@manageritalia.it

